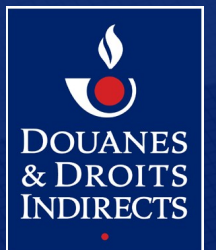


# BREXIT

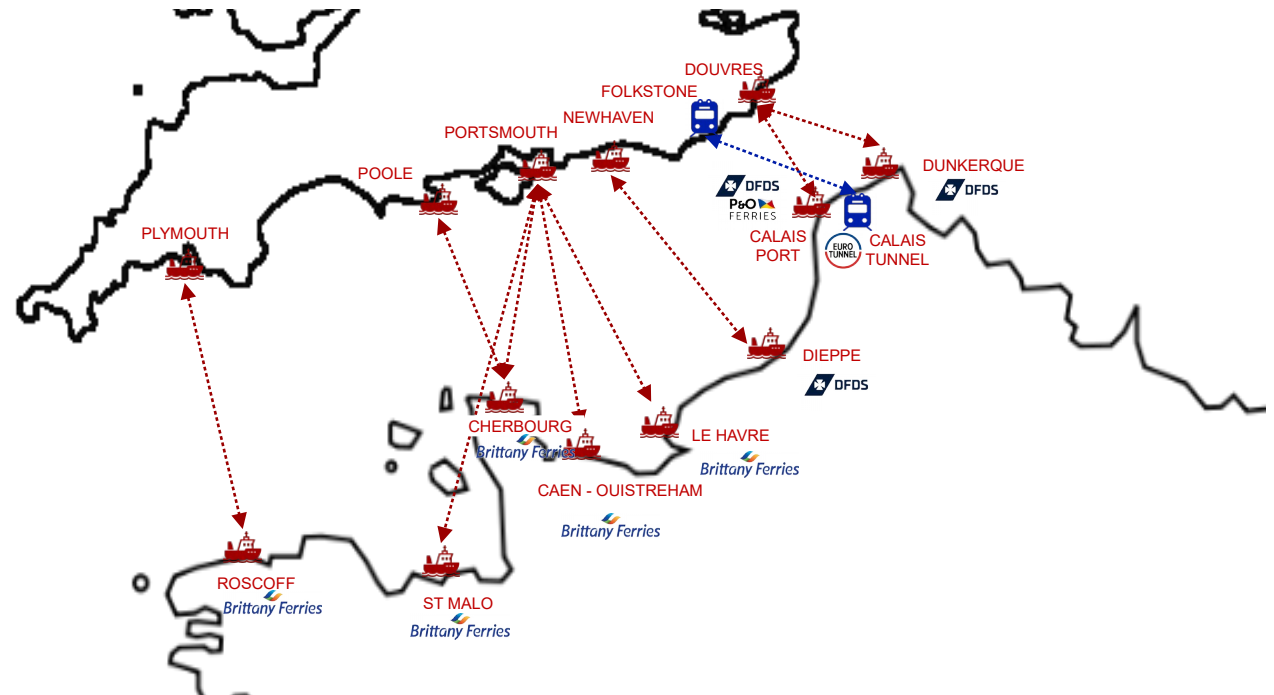
LA FRONTIÈRE INTELLIGENTE

Direction Générale des Douanes et des Droits Indirects



# Contexte : La frontière entre la France et le Royaume-Uni est unique du fait des temps de traversée courts et des spécificités du flux

- Plus de 80% des flux entre l'Europe continentale et le Royaume-Uni passent par quelques points frontières, dont seulement 20 % à destination de la France
- Le modèle économique du tunnel et des ferries est basé sur la rapidité et la fluidité des flux, avec des temps de traversée très courts et une majorité des flux étant « accompagné » par les chauffeurs
- La plupart des infrastructures portuaires ou du tunnel ne disposaient pas d'espaces ou de structures de contrôle



Pour répondre à ces enjeux, la douane a conçu une solution innovante basée sur de nouveaux processus et des SI interconnectés



# La frontière intelligente : ses objectifs, ses principes et ses modalités de mise en œuvre

## LES OBJECTIFS

1. **Maintenir la fluidité** en évitant des arrêts prolongés sur site qui pourraient entraîner la saturation des infrastructures
2. Permettre à tous les acteurs de **répondre à leurs obligations légales** dans le respect du cadre réglementaire
3. **Faciliter l'échange d'information** entre les parties-prenantes : transporteurs, compagnies maritimes, infrastructures, douanes...

## LES PRINCIPES

### L'ANTICIPATION

des formalités douanières avant le chargement du moyen de transport

### L'AUTOMATISATION

de la gestion et de l'orientation des flux



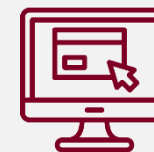
### L'IDENTIFICATION

du moyen de transport à son arrivée sur l'infrastructure de départ

## LA MISE EN ŒUVRE



Pour chacun des 9 points d'entrée, les compagnies maritimes, ports et le tunnel ont travaillé conjointement avec la DGDDI et la DGAL pour **adapter l'infrastructure et mobiliser les acteurs locaux afin de préparer la mise en œuvre de la frontière intelligente.**

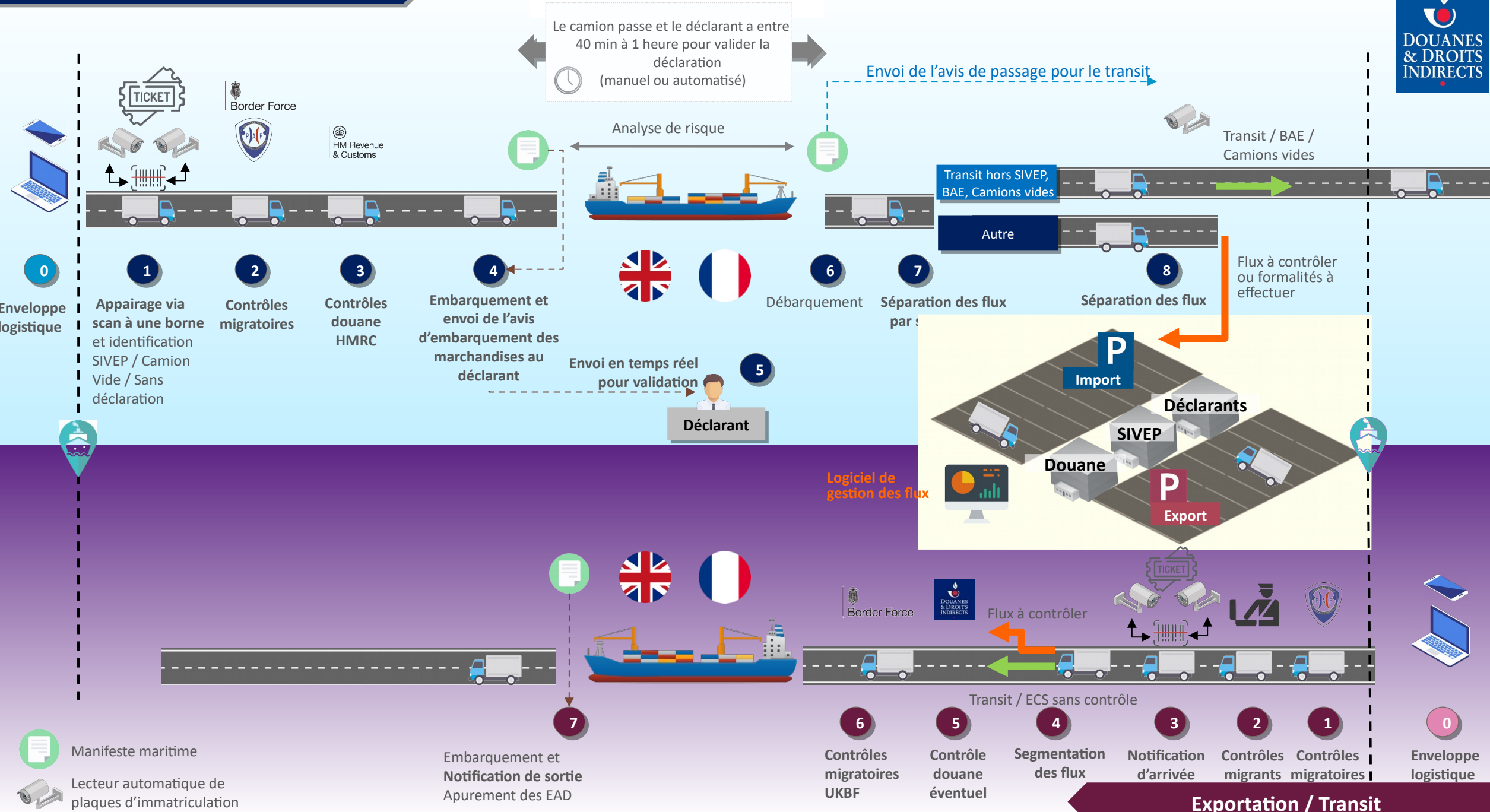
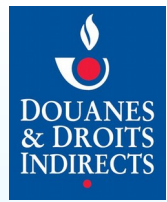


**La douane a développé un système d'information dédié : le SI BREXIT.**

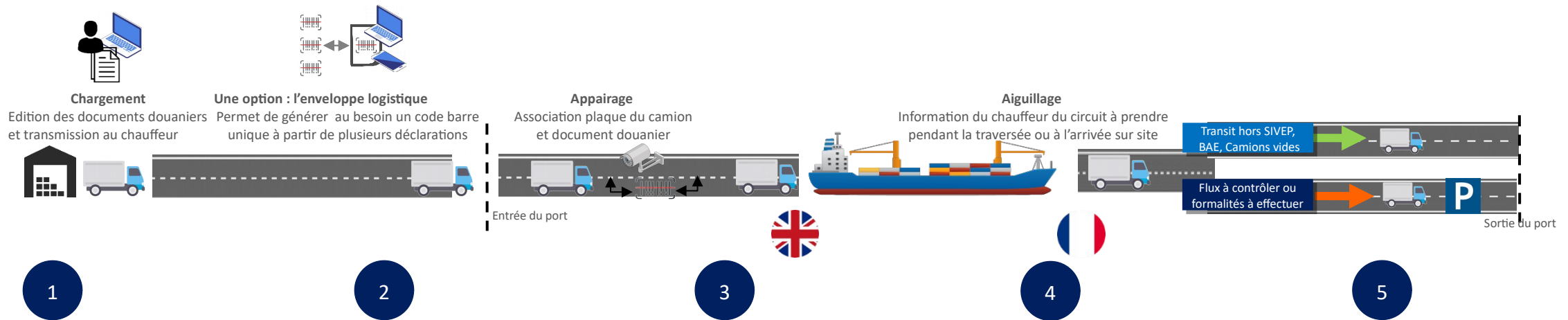
Il sert d'interface entre les systèmes des compagnies maritimes, le SI douanier (Delta G, Delta T, ICS) et l'application des formalités sanitaires (TRACES).



# Importation



# Préparation des opérateurs : Les différents acteurs doivent adapter leurs processus et se coordonner pour permettre la continuité de leurs échanges



1



Le ou les **déclarant(s)** initient leurs formalités douanières sur les différents outils existants :

- Delta T / NCTS pour le transit
- Delta G pour les déclarations anticipées d'importation

2



Le **transporteur** a la possibilité de regrouper les différentes déclarations sous un code barre unique, et transmet les documents douaniers au **conducteur**, ainsi que les contacts des déclarants

3



A son arrivée sur l'infrastructure de départ, les documents douaniers sont demandés au **conducteur**, qui répond également à des questions d'appairage

4



Pendant la traversée, le **conducteur** est informé de son statut au débarquement

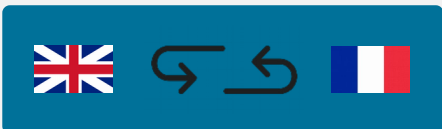
5



Après le débarquement, le **déclarant** ou son représentant se rend disponible auprès des autorités et du conducteur pour solutionner toute problématique douanière ou sanitaires / phytosanitaires



# Préparation des opérateurs : l'opérateur, le déclarant en douane, le chargeur et le transporteur doivent se synchroniser avant l'expédition des marchandises



Je suis importateur ou exportateur, depuis et vers le Royaume-Uni, je dois réaliser mes formalités douanière avant de charger ma marchandise

A

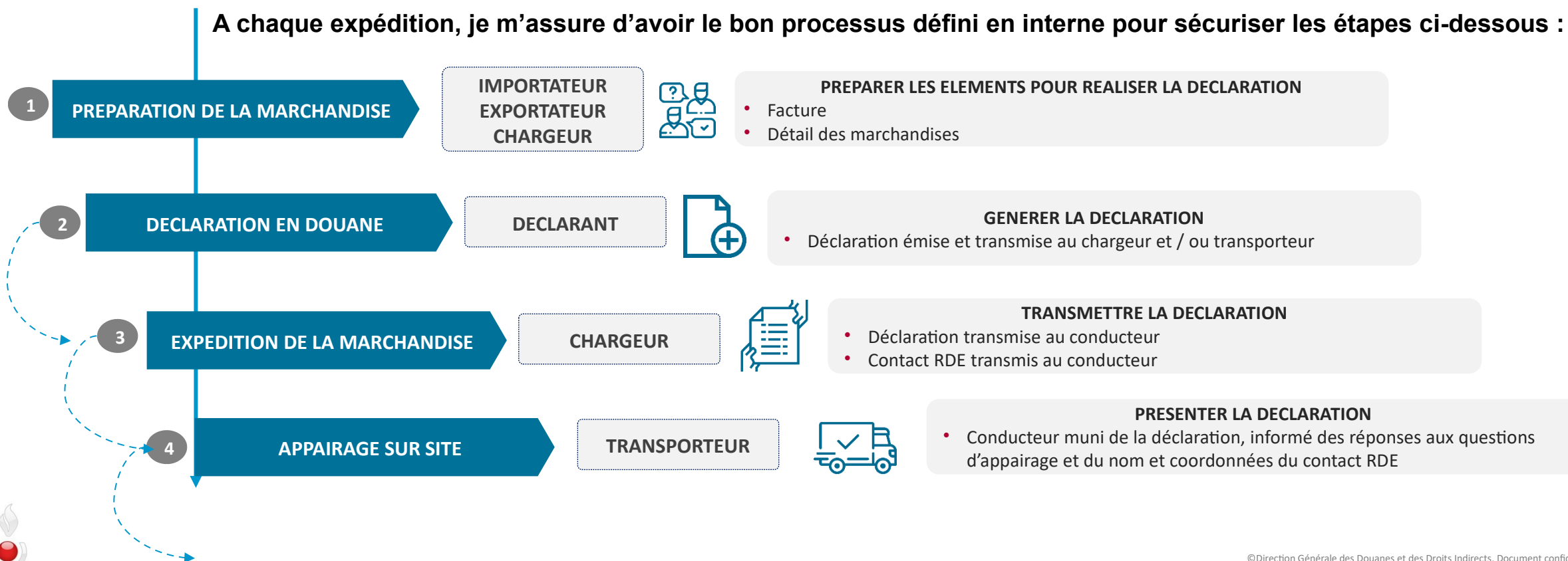
Je réalise mes formalités douanières en interne, je suis mon propre déclarant

OU

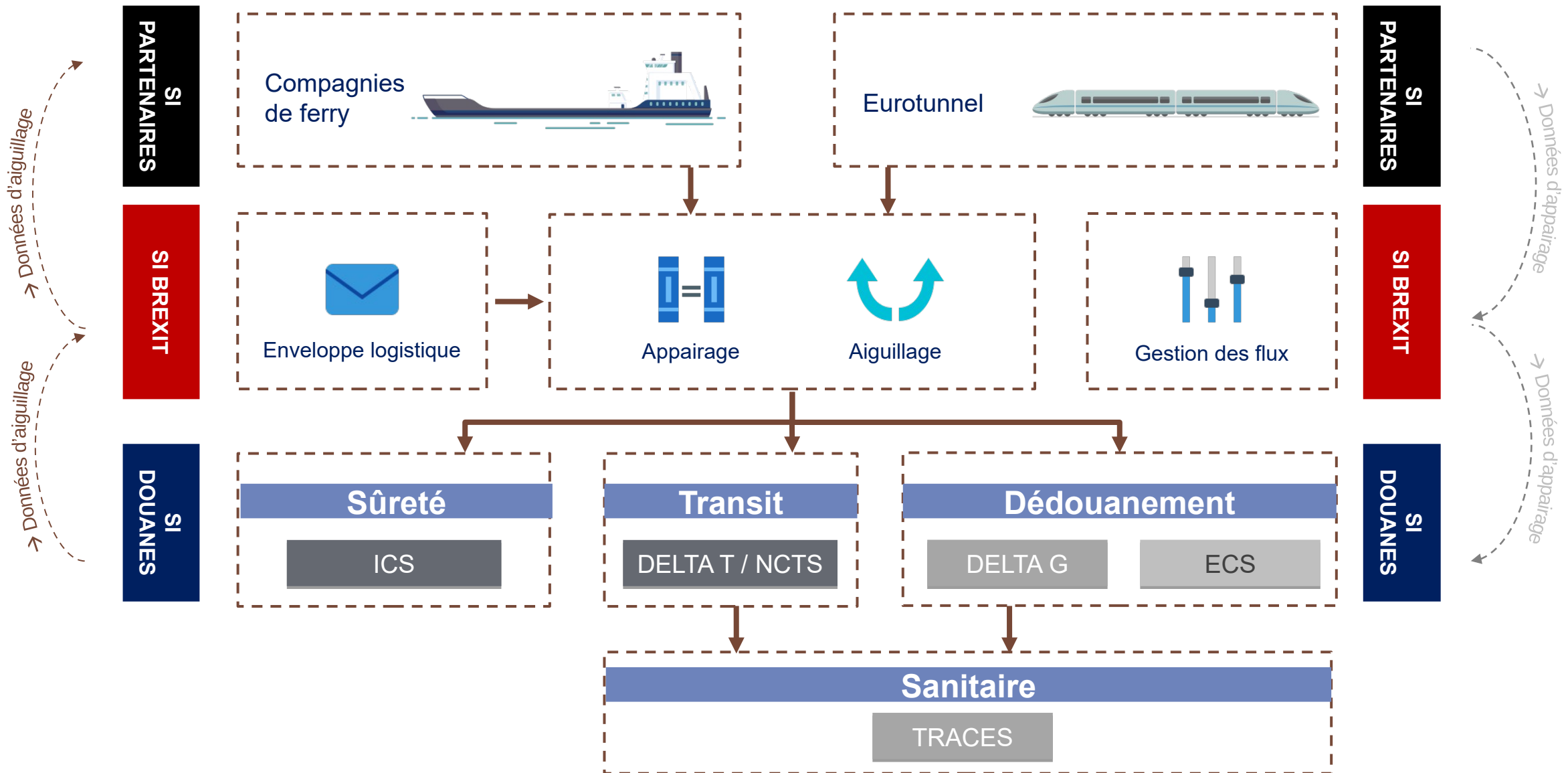
B

J'externalise la fonction douane. C'est mon Représentant en Douane Enregistré (RDE) qui est mon déclarant

A chaque expédition, je m'assure d'avoir le bon processus défini en interne pour sécuriser les étapes ci-dessous :



# SI BREXIT L'architecture du SI de la frontière intelligente repose sur une intégration entre les systèmes SI des partenaires, de la douane et du SI BREXIT



# Liens et contacts utiles :

## Liens utiles :

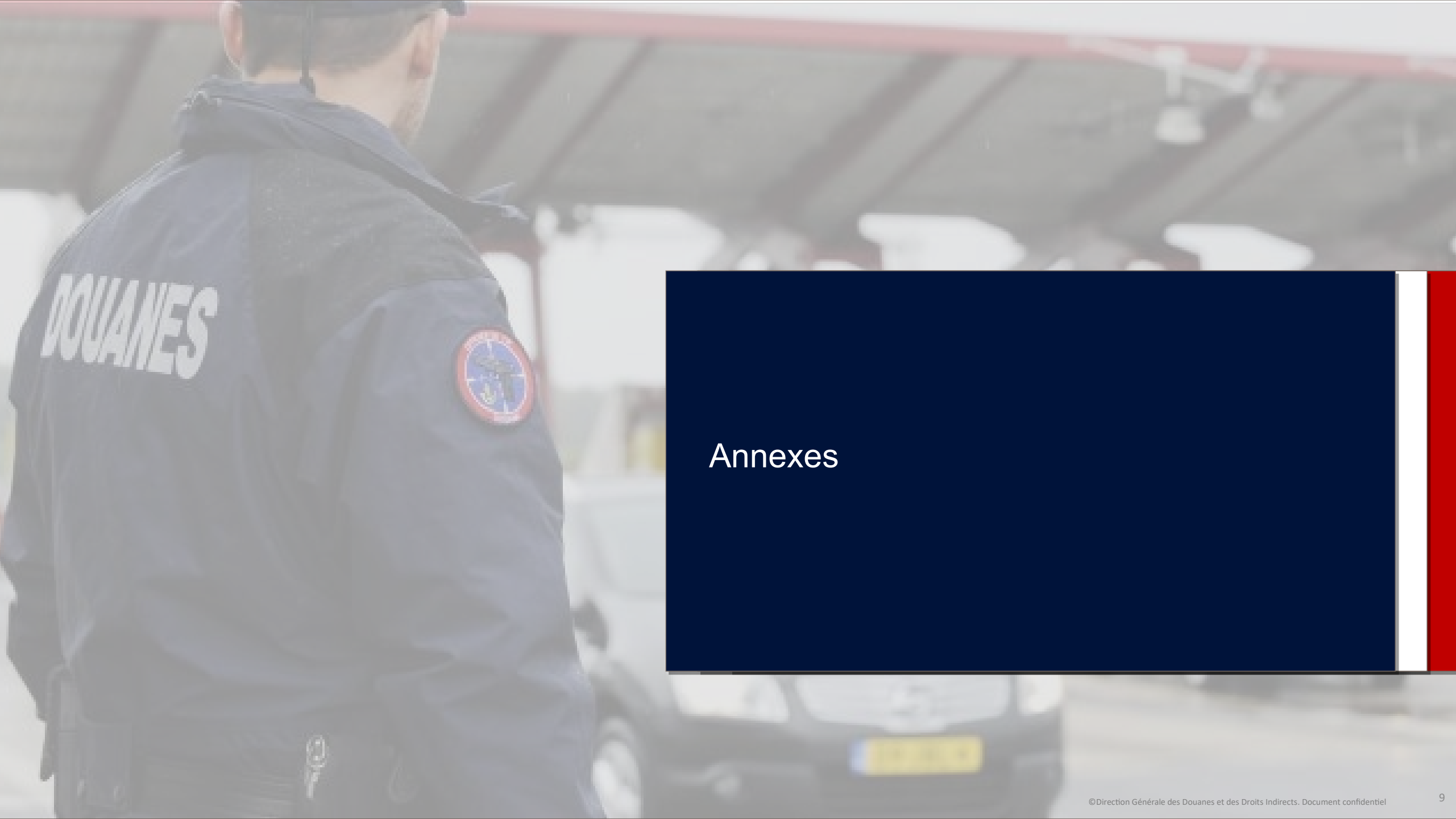
- Site des Douanes françaises : [www.douane.gouv.fr](http://www.douane.gouv.fr)
- Dossier Brexit : <http://www.douane.gouv.fr/articles/c957-entreprises-preparez-vous-au-brexit>

## Informez-vous et posez vos questions :

- Via les adresses dédiées :
  - de la douane sur [brexit@douane.finances.gouv.fr](mailto:brexit@douane.finances.gouv.fr) ;
  - de la direction générale des entreprises sur [brexit.entreprises@finances.gouv.fr](mailto:brexit.entreprises@finances.gouv.fr) ;
  - des téléconseillers douaniers de notre **centre d'appel Infos Douane Service** : [ids@douane.finances.gouv.fr](mailto:ids@douane.finances.gouv.fr) / 0811 204 444 (Service 0,06 €/min. + prix appel).





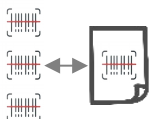


## Annexes

# L'enveloppe logistique : un outil facile d'accès et d'utilisation pour regrouper plusieurs déclarations sous un code barre unique



**Une interface web accessible par téléphone ou sur ordinateur**



**Un regroupement des déclarations par scan des codes barres des différentes déclarations**

## CRÉER UNE ENVELOPPE

Créer une enveloppe de déclarations qui seront transportées dans une même unité de transport (camion, remorque, etc...). Lors de l'enregistrement de l'unité de transport, le chauffeur pourra présenter le code-barres de cette enveloppe et n'aura pas à présenter l'ensemble des déclarations.

Déclarations

MRN ou numéro de déclaration



+ Ajouter une déclaration

Scanner un code-barres

Enregistrer



**L'enveloppe logistique peut être modifiée pour retirer ou ajouter des déclarations jusqu'au moment de l'appairage**



**Elle permet la sécurisation des données en anonymisant la ou les déclaration(s) qu'elle contient**



**Un code barre unique permettant d'accélérer l'appairage tout en garantissant l'exhaustivité des données**

## ENVELOPPE DETAILS

The barcode of the envelope must be presented at the check-in of the transport unit. Be sure to provide it to the driver.

Reference : E5V68Z6



E5V68Z6

Declarations

1900296202

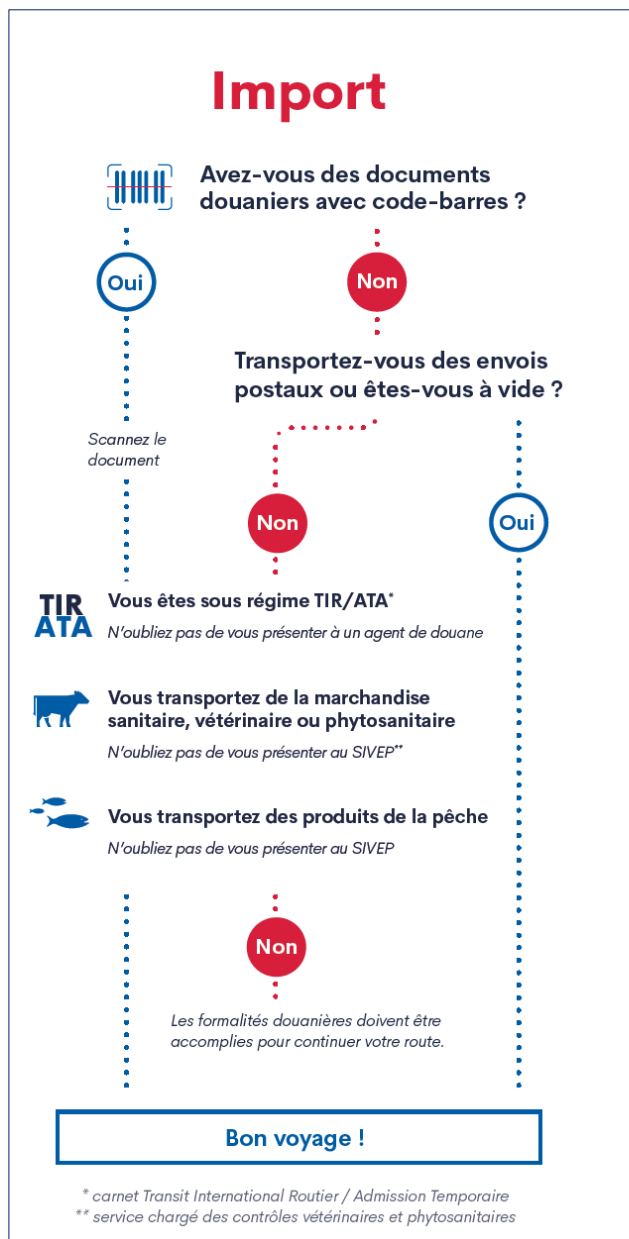
1900296216

1900296219

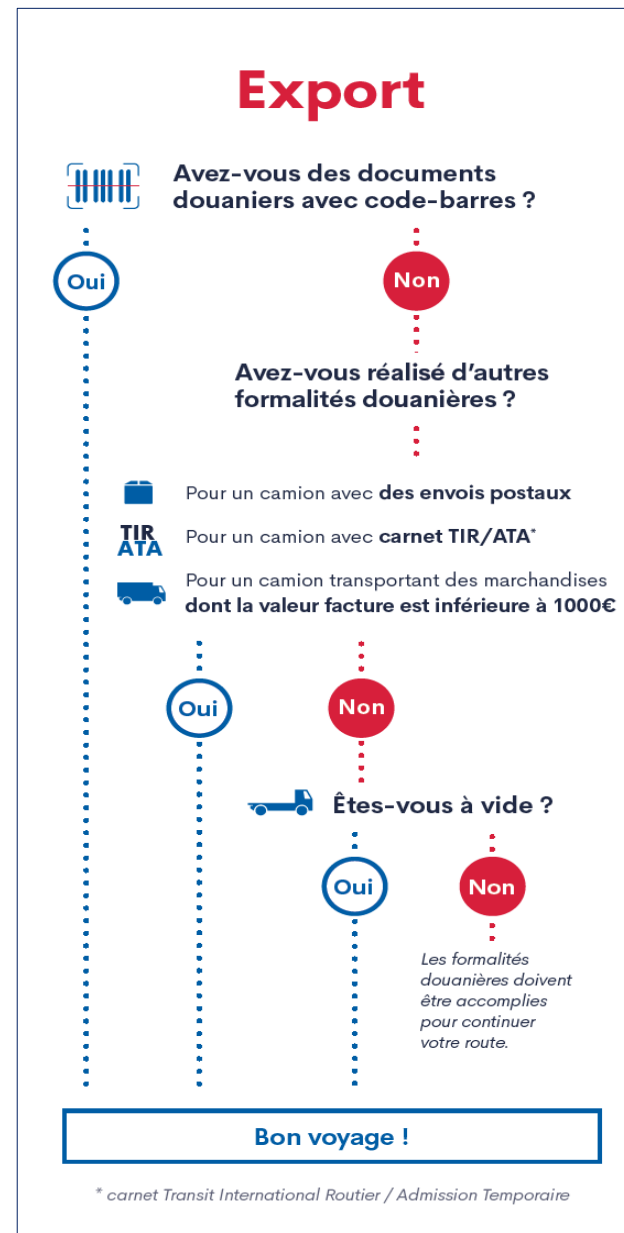
Vous pouvez d'ores et déjà créer vos propres enveloppes logistiques via cet environnement de test : <https://testpro.douane.gouv.fr/enveloppe/fr/enveloppe>

# Les questions à l'appairage

## Questions d'appairage à l'import :



## Questions d'appairage à l'export :



# Franchissons le Brexit ensemble

Direction Générale des Douanes et des Droits Indirects

